

Inspekční protokol

Datum 21. 10. 2016

Číslo monitorování 1

Místo inspekce	Brno - Štýřice	Zadavatel
Ulice	Kamenná 36	
PSČ		
Směr inspekce	Z revizní šachty RŠ v přízemí domu do přítoku	Materiál Kamenina
		Profil Kruhový
		DN 150
Název a hloubka horního vstupu (cm)	přítok	Název a hloubka spodního vstupu (cm)
		RŠ
Při inspekci přítomen		Videozáznam DVD 1
Důvod inspekce	Zjištění stavu	Stopa 1
Čištěno		Revidoval Radek Audy
Délka zrevidovaného úseku (m)	26,7	Po/Proti směru toku Proti směru toku
Délka celého úseku (m)	26,7	Rok výroby kanalizace

Foto č.	Staničení / m	Popis nálezu
	0,0	Začátek úseku, RŠ
001	0,7	Odchylka polohy-vertikální, cca 2-3cm, možná netěsnost
	0,5	Odchylka polohy-prohnutí, cca 3cm v úseku 0,5 - 1,8m
002	2,6	Zaústění v horní části, trhlina-radiální, vpravo
003	6,8	Odbočka v horní části
004	9,9	Odchylka polohy-vertikální, cca 1-2cm
005	10,0	Odbočka vpravo
006	10,9	Trhlina-radiální, celkový obvod, cca 0,3cm
007	11,1	Překážka odtoku-pevná usazenina, cca 2-3cm
	11,6	Mezišachta
008	16,1	Netěsný spoj, celkový obvod
009	17,1	Trhlina-střep, v horní části
010	18,1	Překážka odtoku-pevná usazenina, cca 2cm
011	21,4	Odbočka vlevo
011	21,6	Změna průměru-menší DN, netěsnost
012	22,7	Netěsný spoj, celkový obvod
013	24,7	Netěsný spoj, celkový obvod
014	26,7	Konec úseku, kanalizace ukončena zaslepením

Závěr

Průtočnost: Mírně omezena hladinami vod a pevnými usazeninami v uvedených staničeních

Stěny potrubí: Trhliny ve staničeních 10,9 a 17,1m

Spoje: Téměř všechny mírně přesazeny nebo nedoraženy, větší poruchy dle staničení

Doporučujeme odstranit uvedené poruchy.

Fotodokumentace k úseku



FOTO 001:

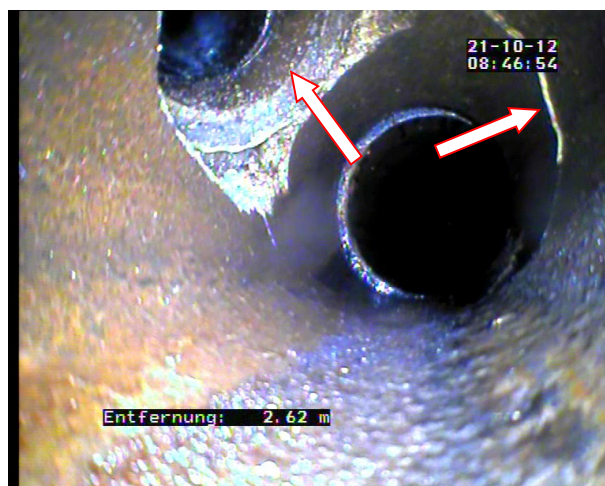


FOTO 002:

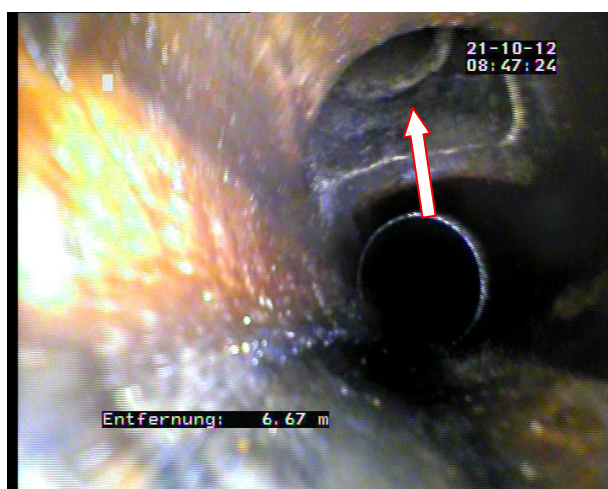


FOTO 003:



FOTO 004:

Fotodokumentace k úseku

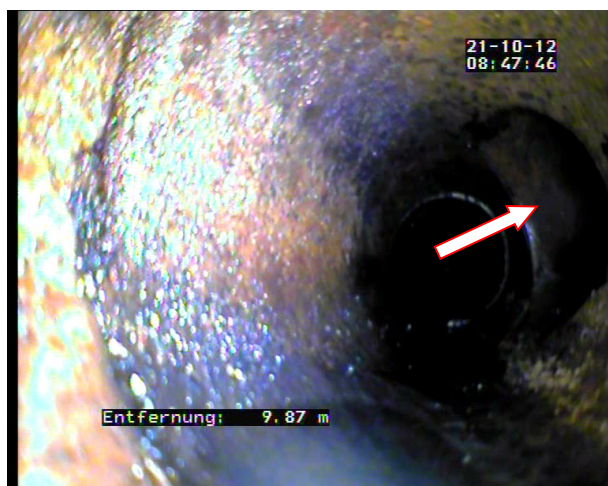


FOTO 005:

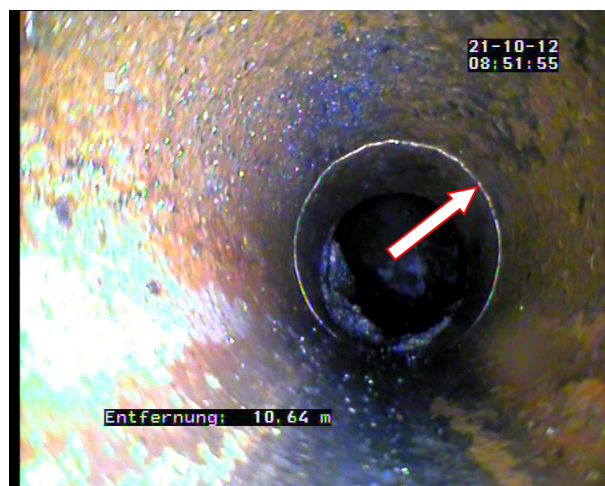


FOTO 006:



FOTO 007:

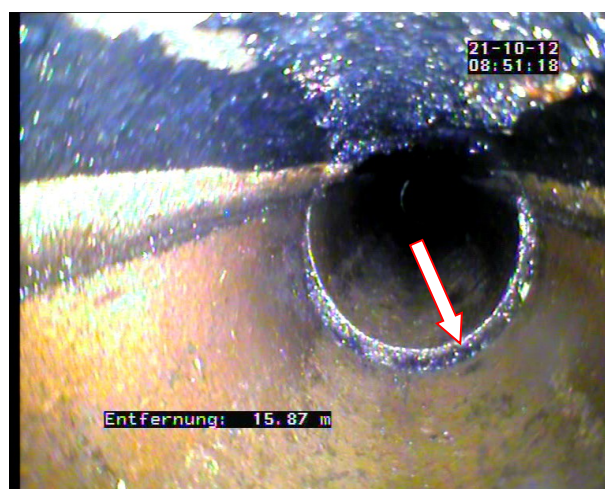


FOTO 008:

Fotodokumentace k úseku

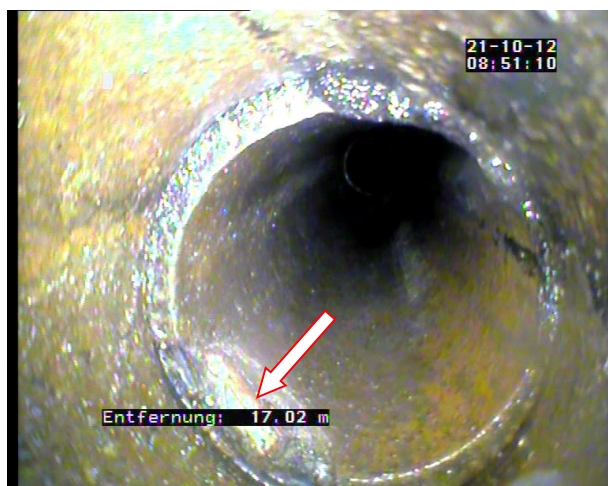


FOTO 009:

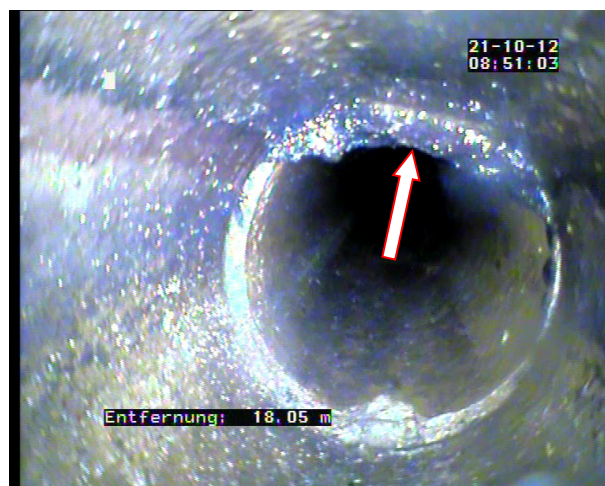


FOTO 010:

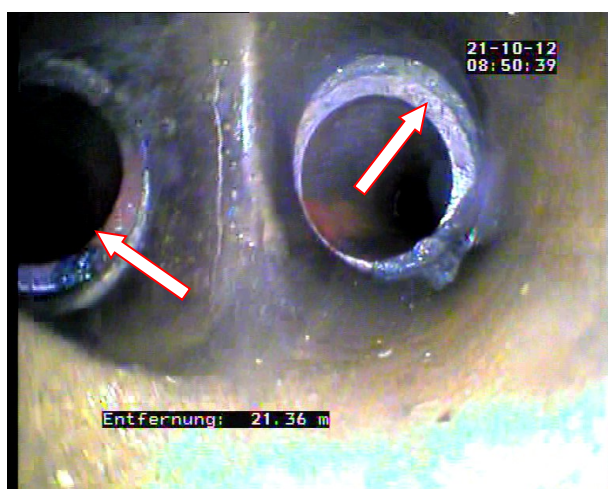


FOTO 011:



FOTO 012:

Fotodokumentace k úseku



FOTO 013:

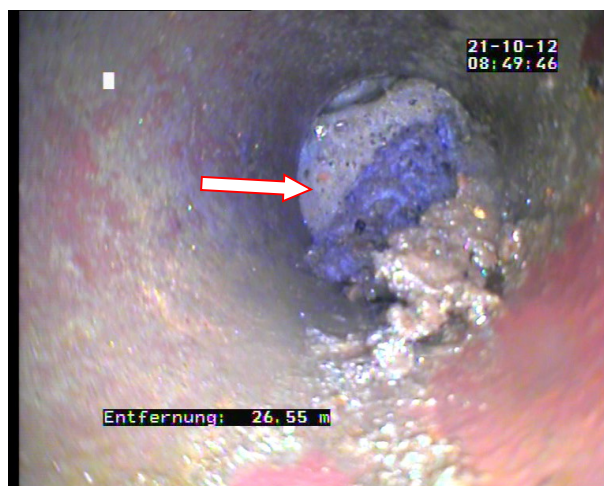


FOTO 014:

V Brně dne 31. 10. 2016

Ing. Lubomír Sedláček
jednatel společnosti